



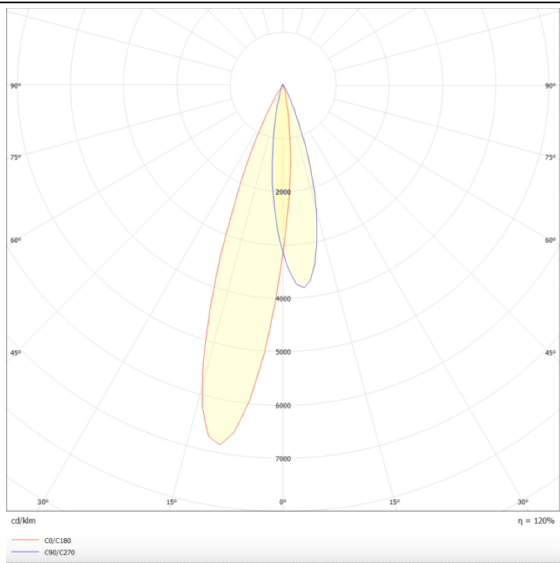
PRO-DR

Code article	86.D025.1413.02
Type de produit	Intérieurs
Catégorie	Spots Encastrés
Famille	PRO-D
Sous-famille	PRO-DR
Pictograms	<div><div></div><div>220 240 V</div><div></div><div>CRI 90</div><div>CE</div><div>Driver INCL.</div><div>On Off</div><div>DALI</div><div>IP 20</div><div>50000h L80B10</div></div>

Dessin technique



Distribution photométrique



Produit	
Puissance système (W)	12.2
Flux lumineux utile (lm)	787.5
Efficacité lumineuse (lm/W)	64.56
Angle de faisceau	12
Durée de vie	50000 h L80B10
IP	20
Équipement	DALI
Température de couleur (K)	4000
Uniformité chromatique (SDCM)	SDCM3
CRI	90